

# TYTAN PROFESSIONAL Chemical Anchor EV I - Vegyi rögzítőelem

Gyenge szagú sztirén mentes poliészter gyanta, amely nagy ragasztóerővel rendelkező gyorsan száradó két komponensű „Vegyi dübel” rendszert alkot. A gyártó által biztosított keverőszálas csőrt használva közvetlenül a csavar furatba adagolható. A termék a standard szilikon kinyomókkal adagolható. Száradás után ez a gyanta költséghatékony, erős, kémiaailag ellenálló rögzítést képez.

## FELHASZNÁLÁSI LEHETŐSÉGEK

Betörés biztos ajtók beépítése
Függönyfalak
Tornácépítés
Korlátbeépítések
Zsanérok

## ELŐNYÖK

Használható fához, üreges téglá és beton falazóelemekhez
Gazdaságos rögzítőgyanta
Közepes terhelésű felhasználási területekhez
Száraz és nedves körülmények között használható
Kis közzel és a sarkokhoz közel is használható
Hézag és repedés kitöltésére is alkalmas
Sztirén mentes gyenge szagú
Beltérben is használható

## FELHASZNÁLÁSI KONDÍCIÓK

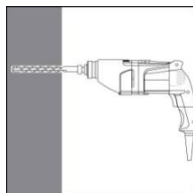
Flakon/felhasználási hőmérséklet [°C]	-10* ÷ +35
---------------------------------------	------------

\*Hidegben a kartus hőmérséklete legyen legalább 20°C

## FELHASZNÁLÁSI INSTRUKCIÓK

### I. SZILÁRD ALJZAT

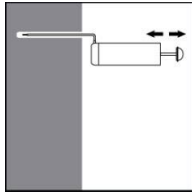
#### 1. Furat készítés



Fúrjon lyukat az aljzatba a kívánt beágyazási mélységig a megfelelő méretű keményfém fúró segítségével.

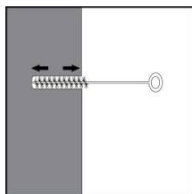
## 2. Furat tisztítása

a) A kézi légtisztítás (MAC)  $\leq 24$  mm furatátmérő és  $h_0 \leq 10$  d furat mélysége esetén.

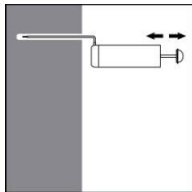


A kézi pumpa legfeljebb 24 mm átmérőjű furatok kifúvására, maximum  $h_0 \leq 10$  d beágyazási mélységig használható.

Fújjon/pumpáljon legalább 4 -szer a furat aljába, szükség esetén hosszabbítóval.

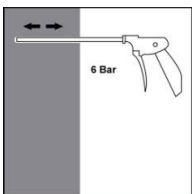


A speciális kefe segítségével 4 szer kefélje át a furatot a megadott méretű kefével (lásd az 1. táblázatot) úgy, hogy a Selena acélkefét a furat hátuljába helyezi (szükség esetén hosszabbítóval), majd csavaró mozdulattal eltávolítja.

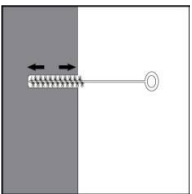


Fújja ki újra kézi pumpával legalább négyszer.

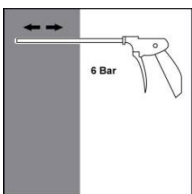
b) Kompressziós légtisztítás (CAC) minden furatátmérőhöz és furatmélységhez.



Fújjon legalább 2-szer a furat aljába, (szükség esetén használjon hosszabbítót) olajmentes sűrített levegővel (min. 6 bar  $6\text{ m}^3/\text{h}$ ).

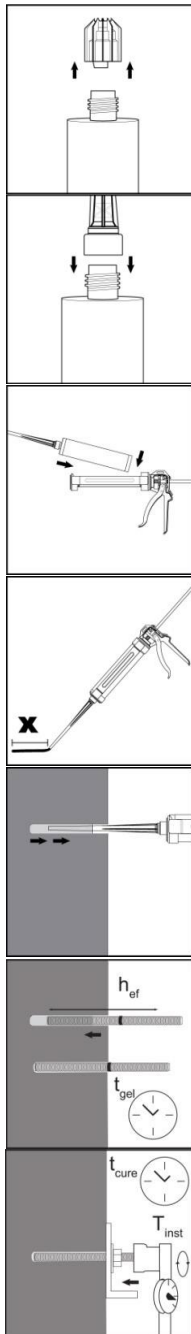


A speciális kefe segítségével 4 szer kefélje át a furatot a megadott méretű kefével (lásd az 1. táblázatot) úgy, hogy a Selena acélkefét a furat hátuljába helyezi (szükség esetén hosszabbítóval), majd csavaró mozdulattal eltávolítja.



Fújjon még legalább 2-szer a furat aljába.

### 3. Beépítés



Tekerje le a menetes kupakot a kartusról

Szorosan tekerje fel a keverőszálas csőrt. Semmilyen módon ne módosítsa a keverőszálas csőrt. Ellenőrizze, hogy a keverőszál benne van a csőrtben. Csak a mellékelt keverőszálas csőrt használja.

Illessze a kartus a Selenia kartuspisztolyba.

A ragasztó első „indító csíkját dobja ki. A kartus méretétől függően a kezdeti ragasztókeveréket el kell dobni.

A selejtezési mennyiségek a következők:

- 5 cm 150 ml, 300 ml és 400 ml fóliacsomag esetén
- 10 cm minden más kartusnál.

A furatot a ragasztót bentről kifelé injektálva töltse ki, a keverőcsőrt minden egyes nyomásnál egyre kijebb húzva. A furatot annak kb. 2/3-áig töltse ki, hogy a csavar és a beton közötti hézagot a ragasztó teljes beágyazási mélységben ki tudja tölteni.

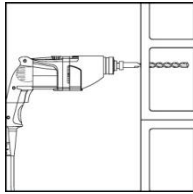
Beágyazás előtt ellenőrizze, hogy a menetes szár száraz és szennyeződésmentes.

Ágyazza be a menetes szárat a szükséges beágyazási mélységre a nyitott időtartamának megfelelően. A bedolgozási időt a 2. táblázat tartalmazza.

A dűbel a szükséges száradási idő  $t_{cure}$  elteltével terhelhető (lásd 2. táblázat)

## II. ÜREGES ALJZAT

### 1. Furat készítés

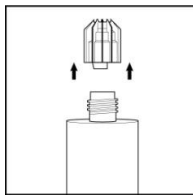


Fúrjon lyukat az aljzatba a kívánt beágyazási mélységig a megfelelő méretű keményfém fúró segítségével

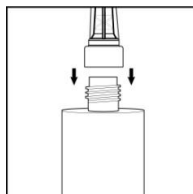
### 2. Furat tisztítása

Úgy, mint az imént, a furat legyen portól és törmeléktől mentes.

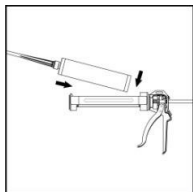
### 3. Beépítés



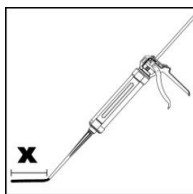
Tekerje le a menetes kupakot a kartusról



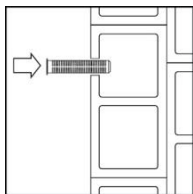
Szorosan tekerje fel a keverőszálas csőrt. Semmilyen módon ne módosítsa a keverőszálakat. Ellenőrizze, hogy a keverőszál benne van a csőrben. Csak a mellékelt keverőszálas csőrt használja.



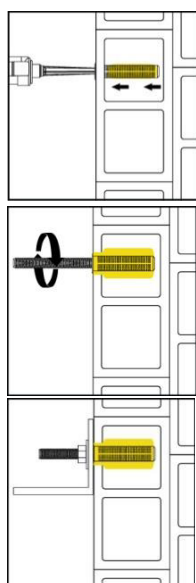
Illessze a kartus a Selena kartuspisztolyba.



Dobja ki a ragasztó „indító csíkját”. Dobja ki az első 10ml gyantát ameddig az anyag el nem éri az egységes (homogén) szint.



Helyezze a megfelelő méretű szitahüvelyt a furatba



Helyezze a csórt a furatba és a ragasztóval bentről kifelé haladva 100%-ban töltse fel szitahüvelyt.

Lassú csavaró mozdulattal helyezze be a menetes szárat a szitahüvelybe.

Távolítsa el a kifolyt gyantát és hagyja száradni a minimum száradási (terhelési) elteltéig.

## TECHNIKAI ADATOK

### 1. táblázat: Furattisztító módszer acélkefével

Menetes rúd és betonacél	Méret	Fúrósár névleges átmérője d <sub>o</sub> [mm]	Acélkefe [mm]	Tisztítási módszerek	
				Kézi légtisztítás (MAC)	Kompressziós légtisztítás (CAC)
Csapok	M8	10	12	IGEN ... hef ≤ 80 mm	IGEN
	M10	12	14	IGEN ... hef ≤ 100 mm	
	M12	14	16	IGEN ... hef ≤ 120 mm	
	M16	18	20	IGEN ... hef ≤ 160 mm	

### 2. táblázat: Száradási/keményedési feltételek

Az alapanyag minimális hőmérséklete	Gél idő (bedolg./munkaidő) Száraz / nedves betonban	Száradási idő
-5°C és 0°C között	40 min	180 min
0°C és 10°C között	20 min	90 min
10°C és 20°C között	9 min	60 min
20°C és 30°C között	5 min	30 min
30°C és 40°C között	3 min	20 min

A kötőanyag hőmérsékletének ≥ 20 ° C -nak kell lennie.

### 3. Táblázat: Gyanta fogyása/anyaghányada- szilárd aljzatban

Méret	Furat átmérő (mm)	Furat mélység (mm)	Kihozatal (165ml)*	Kihozatal (300ml)*	Kihozatal (380ml)*
M8	10	80	<39	<71	<90
M10	12	90	<24	<44	<56
M12	14	110	<14	<26	<33
M16	18	125	<8	<14	<18

\*Lyuk/furat feltöltés: 2/3-ig

#### 4. Táblázat: Gyanta fogyása/anyaghányada- szilárd aljzatban

Méret	Szitaüvegy	Furat átmérő (mm)	Furat mélység (mm)	Kihozatal (165ml)*	Kihozatal (300ml)*	Kihozatal (380ml)*
M6,M8	12 x 50	12	55	29	53	67
M10, M12	15 x 85	16	90	10	19	25
M10, M12	15 x 130	16	135	7	13	165
M14, M16	20 x 85	20	90			

#### 5. Táblázat: Tipikus szakító (kN) teljesítményadatok szabványos beágyazási mélységben

Méret	Beton, $f_{ck}$ , kocka = 25N / mm <sup>2</sup> (C20 / 25) 5.8 minőségi acél							
	Jellemző Ellenállás (kN)		Ajánlott Terhelés (kN)		Távolság	Lyuk $\varnothing$ fúró	Lyuk $\varnothing$ Szár	Beállított mélység
	Szakítás (NrK)	Nyírás (Vrk)	Szakítás (NrK)	Nyírás (Vrk)	(mm)	(mm)	(mm)	(mm)
M8	19,0	9,0	9,1	5,1	160	10	9	80
M10	26,3	15,0	8,7	8,6	200	12	11	90
M12	36,3	21,0	12,0	12,8	240	14	13	110
M16	52,2	39,0	17,3	22,3	320	18	17	125

Részletes műszaki információk az Európai Műszaki Engedélyben találhatóak.  
ETA-11/0510 és ETA-15/0021.

### NORMÁK / ENGEDÉLYEK / TANÚSÍTVÁNYOK

1. Európai Műszaki Engedély, ETA-11/0510, falazathoz használatos befecskendező dűbelek
2. Európai Műszaki Engedély, ETA-15/0021, Ragasztott befecskendező típusú dűbelek repedésmentes betonban való használatra: M8-M16 méretek

### SZÁLLÍTÁS / TÁROLÁS

A vegyi dűbeleket + 5 ° C és + 25 ° C között kell tárolni. A termék eltarthatósága a gyártástól számított 18 hónap. A kartus akár 3 hónapig nyitva lehet. Ez idő alatt a vegyi dűbel használható - használat előtt csak ki kell cserélni a keverőszáras csőrt.

A kartusban lévő vegyi dűbel ellenáll az alacsony hőmérsékletnek. A szállítás minimális hőmérséklete -40 ° C, a maximális szállítási idő pedig nulla alatti hőmérsékleten 6 hét. A termék ellenáll 100 fagyasztási / kiolvastási ciklusnak.

Az itt található információkat jóhiszeműen kínáljuk a gyártó kutatásai alapján, és úgy gondoljuk, hogy azok pontosak. Mivel azonban termékeink felhasználási feltételeit és módszereit nem tudjuk befolyásolni, ezeket az információkat nem szabad felhasználni a vevői tesztek helyett annak biztosítására, hogy a gyártó termékei teljes mértékben kielégítsék az Ön egyedi alkalmazásait.

A gyártó kizárólagos garanciája, hogy a termék megfelel az aktuális értékesítési előírásoknak. Az ilyen jótállás megszegése elleni kizárólagos jogorvoslat a vételár visszatérítésére vagy a garanciától eltérő termékek cseréjére korlátozódik. A gyártó kifejezetten elutasít minden más kifejezett vagy hallgatólagos garanciát az adott célra való alkalmasságra vagy a forgalmazhatóságra. A gyártó nem vállal felelősséget az esetleges vagy következményes károkért. A felhasználási javaslatok nem tekinthetők szabadalmak megsértésének ösztönzésére.

2021.03.17

Selena Hungária Kft.  
Pécs Bajor utca 1,  
7630 Hungary  
tel.: +36 70 319 02 03