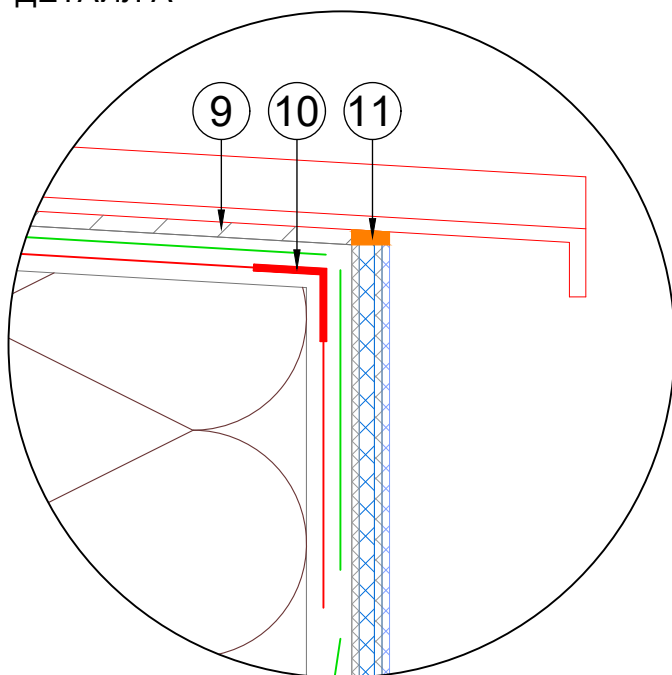


ДЕТАЙЛ А



1. ОСНОВА
2. ЛЕПИЛО - TYTAN PROFESSIONAL IS 21 ИЛИ TYTAN PROFESSIONAL STYRO PRO
3. ТОПЛОИЗОЛАЦИОННИ ПЛОЧИ
4. ЛЕПИЛО-ШПАКЛОВЪЧНА СМЕС TYTAN PROFESSIONAL IS21 - ПЪРВИ СЛОЙ
5. СЪКЛОТЕКСТИЛНА МРЕЖА TYTAN PROFESSIONAL IS145
6. ЛЕПИЛО-ШПАКЛОВЪЧНА СМЕС TYTAN PROFESSIONAL IS21 - ВТОРИ СЛОЙ
7. ГРУНД TYTAN PROFESSIONAL IS41
8. ХИБРИДНА МАЗИЛКА TYTAN PROFESSIONAL
9. ЛЕПИЛО ЗА ПЕРВАЗИ
10. ЪГЛОВ ПРОФИЛ С АРМИРАЩА МРЕЖА
11. ЕЛАСТИЧЕН УПЛЪТНИТЕЛ



чертеж №:
No. 11

дата:
11.2019

съдържание на чертежа:

Детайл при монтаж на подпрозоречен алуминиев профил при стандартен монтаж на дограма