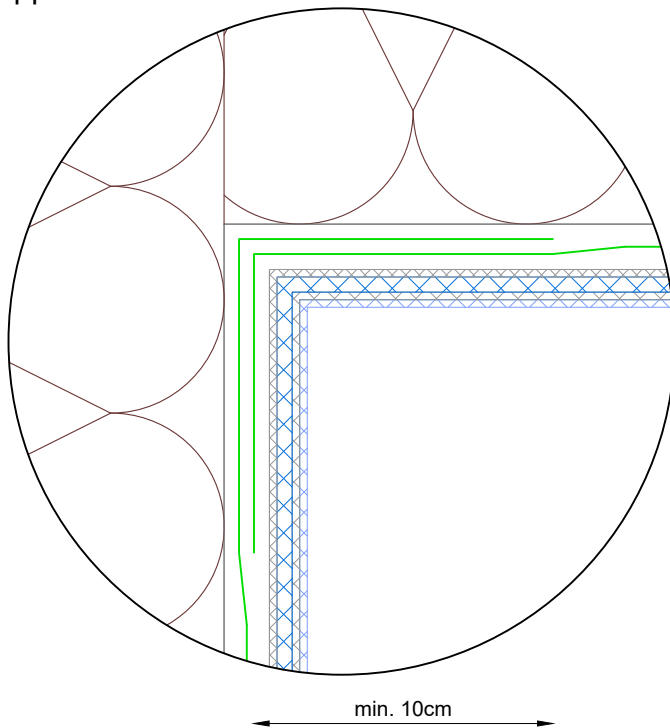


ДЕТАЙЛ А



1. ОСНОВА
2. ЛЕПИЛО - TYTAN PROFESSIONAL IS 21 ИЛИ TYTAN PROFESSIONAL STYRO PRO
3. ТОПЛОИЗОЛАЦИОННИ ПЛОЧИ
4. ЛЕПИЛО-ШПАКЛОВЪЧНА СМЕС TYTAN PROFESSIONAL IS21 - ПЪРВИ СЛОЙ
5. СЪКЛОТЕКСТИЛНА МРЕЖА TYTAN PROFESSIONAL IS145
6. ЛЕПИЛО-ШПАКЛОВЪЧНА СМЕС TYTAN PROFESSIONAL IS21 - ВТОРИ СЛОЙ
7. ГРУНД TYTAN PROFESSIONAL IS41
8. ХИБРИДНА МАЗИЛКА TYTAN PROFESSIONAL
9. ЪГЛОВ ПРОФИЛ С МРЕЖА



чертеж №:  
No. 10

дата:  
11.2019

съдържание на чертежа:  
Армиране на вътрешните ъгли